

Adatateur V12V2 – Guide d'assemblage

**Avertissement concernant la sécurité**

Les kits sont alimentés par le secteur et utilisent des tensions potentiellement dangereuses. Aucune personne ne devrait entreprendre la réalisation d'un kit s'il ne possède une parfaite connaissance des règles de manipulation des appareils électriques.

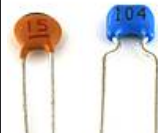
Veuillez lire le document "Guide de construction des kits" avant de commencer.

Imprimez ou ouvrez les documents suivants :

- V12V2 Schéma
- V12V2 Implantation des composants
- V12V2 Liste des composants

Suivez ce guide depuis le paragraphe 1 jusqu'à la fin, dans l'ordre. L'ordre du câblage est basé sur la hauteur des composants, par taille croissante, de façon à faciliter les opérations de soudure : Le composant que vous êtes en train de souder est à chaque fois plus haut que ceux qui sont déjà sur la carte et ainsi, il appuie correctement sur la mousse de la surface de travail.

Adatateur V12V2 – Guide d'assemblage

**1. Condensateurs céramique**

Implantez C2, C4.

**2. régulateurs**

Implantez U1 et U2.

Attention : Vérifiez le sens des boîtiers.

**3. Connecteur**

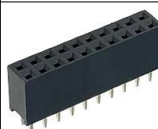
Ajoutez CN2. Commencez en soudant une patte, vérifiez la position puis soudez les autres pattes.

Attention : Vérifiez la position du détrompeur, il ne doit pas être monté à l'envers.

**4. Condensateurs chimiques**

Ajoutez C1 et C3.

Attention : La patte + doit aller dans le trou +. N'inversez pas (Ils peuvent exploser !)

**5. Connecteur face arrière**

Ajoutez C1 sur la face arrière du circuit imprimé.

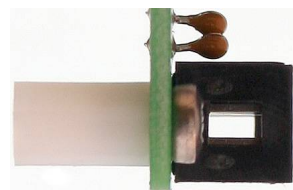


Adaptateur V12V2 – Guide d'assemblage



6. Entretoises

Fixez les deux entretoises nylon de 10mm sous le CI, à l'aide de 2 vis M3x6, à tête ronde, de chaque côté de CN2.



7. Fils

Pour les MP12, MP32, MP66, coupez deux paires de fils bleus et rouges de 8cm de long. Pour le MP66 coupez une paire de fils bleus/rouges de 8cm et une paire de 17cm.

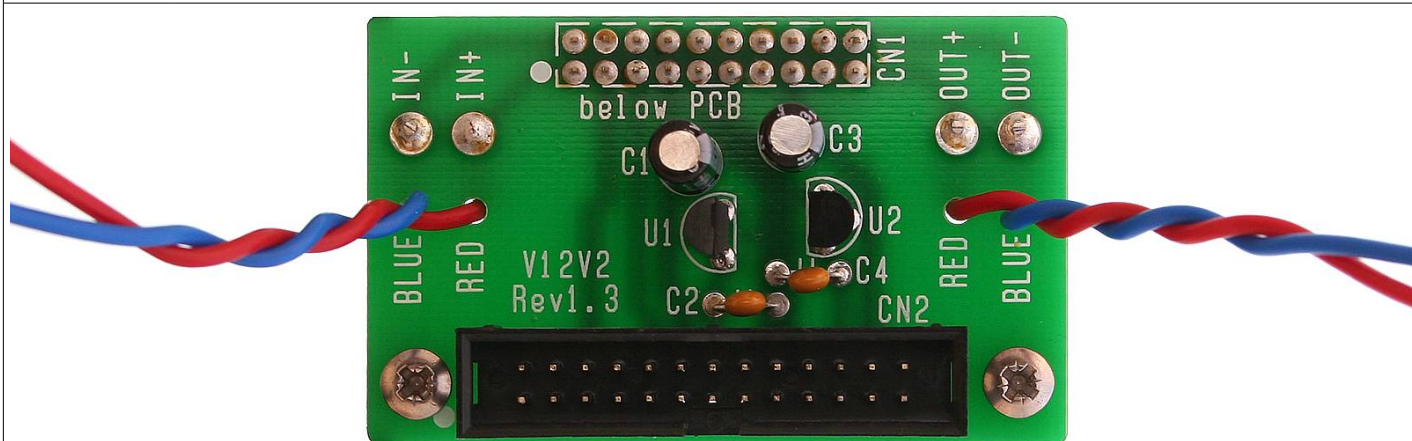
Dénudez tous les fils d'un côté sur 5mm.

Soudez les fils rouges *sous* le CI sur les pastilles IN+ et OUT+. Pour le MP66 le fil long sur OUT+.

Soudez les fils bleus *sous* le CI sur les pastilles IN- et OUT-. Pour le MP66, le fil long sur OUT-

Passez les fils dans les trous correspondants.

Dénudez tous les fils sur 15mm et enroulez les fils par paires.



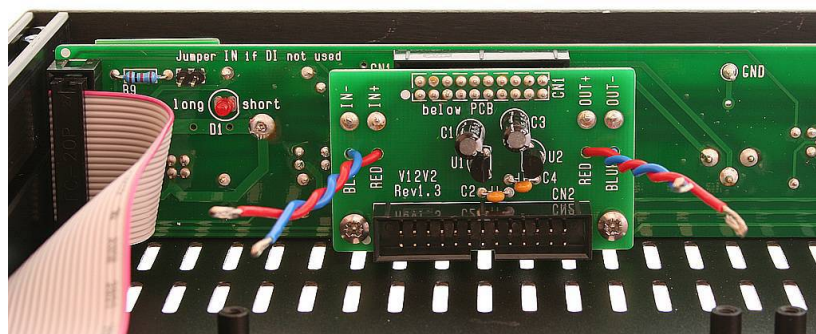
8. Vérification visuelle

Une fois le câblage de la carte terminé, brossez la face soudures avec une brosse à dents dure pour éliminer tous les résidus de soudure.

Faites une inspection visuelle complète. Les composants sont-ils tous en place ? Reste-t'il des composants non implantés ?

9. Installation

Enfichez la carte V12V2 sur le connecteur correspondant à l'emplacement de la carte préampli, sur le circuit imprimé de la face arrière du boîtier.



10. Connexions

Connectez le câble nappe à 26 conducteurs entre l'adaptateur V12V2 et la carte préampli.

Connectez les fils d'entrée/sortie entre l'adaptateur V12V2 et les bornier de la carte préampli:

Rouge gauche sur "Input +"

Bleu gauche sur "Input -"

Rouge droit sur "Output +"

Bleu droit sur "Output -"



Adatateur V12V2 – Guide d'assemblage

