

DI01 Guide de câblage



Avertissement concernant la sécurité

Les kits sont alimentés par le secteur et utilisent des tensions potentiellement dangereuses. Aucune personne ne devrait entreprendre la réalisation d'un kit s'il ne possède une parfaite connaissance des règles de manipulation des appareils électriques.

Veuillez lire le document "Guide de construction des kits" avant de commencer.

Imprimez ou ouvrez les documents suivants :

- DI01 Schéma
- DI01 Implantation des composants
- DI01 Liste des composants

Suivez ce guide depuis le paragraphe 1 jusqu'à la fin, dans l'ordre. L'ordre du câblage est basé sur la hauteur des composants, par taille croissante, de façon à faciliter les opérations de soudure : Le composant que vous êtes en train de souder est à chaque fois plus haut que ceux qui sont déjà sur la carte et ainsi, il appuie correctement sur la mousse de la surface de travail.

DI01 Assembly guide



1. Diodes

Implantez D1 et D2. Utilisez le gabarit de pliage pour plier les pattes des diodes à 0.4 pouces.

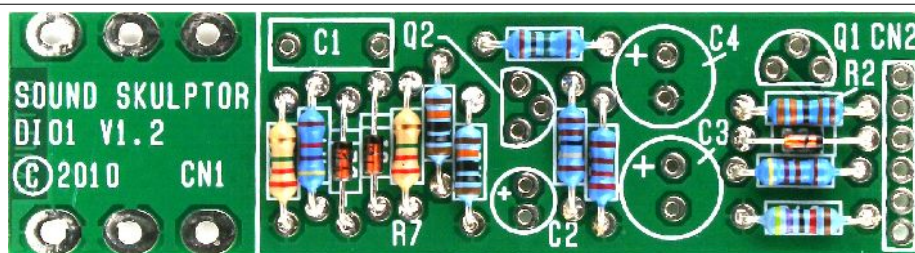
Attention : Respectez le sens des diodes qui est indiqué par un anneau sur le composant et par une double ligne sur le circuit imprimé



2. Résistances

Implantez R1 à R11.

Contrôlez la valeur des résistance à l'aide d'un multimètre numérique. Pliez les pattes à 0.4 pouces avec le gabarit de pliage.



3. Condensateurs film

Implantez C1.



4. Transistors

Implantez Q1 et Q2.

Attention : Vérifiez le sens des transistors.

DI01 Assembly guide



5. Condensateurs chimiques

Ajoutez C2, C3, C4.

Soudez une patte, ajustez la position verticale puis soudez l'autre patte.

Attention : La patte + doit aller dans le trou +. N'inversez pas (Ils peuvent exploser !)



6. Embase jack

Implantez CN1. La position de l'embase est critique pour une bonne correspondance avec la face avant. Elle doit reposer bien à plat sur le CI. Appuyez fermement l'embase sur le circuit et soudez une patte. Vérifiez la position puis soudez les autres pattes.



7. Embase connecteur

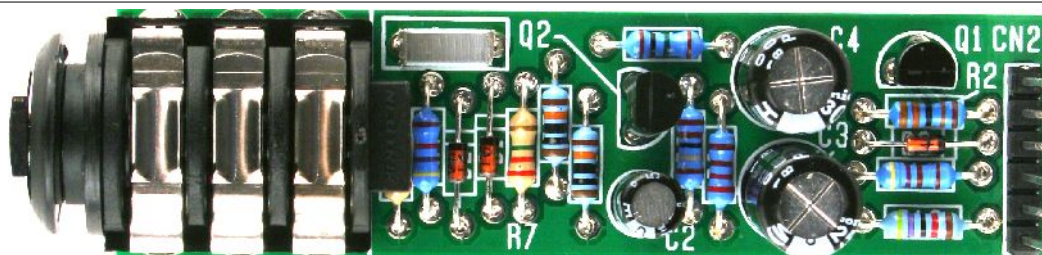
Soudez le connecteur CN2. Soudez une patte, vérifiez la position verticale puis soudez les autres pattes.

Attention : Les pattes du connecteur doivent être exactement perpendiculaires au CI pour permettre l'insertion sur la carte préampli.

8. Inspection visuelle

brossez la face soudures avec une brosse à dents dure pour éliminer tous les résidus de soudure. Faites une inspection visuelle complète. Les composants sont-ils tous en place ? Reste-t'il des composants non implantés ?

Votre DI01 est prêt pour le test.



9. Installation

Placez une rondelle plastique de 1.2mm sur l'embase jack puis insérez celle-ci dans la face avant, tout en ajustant le connecteur CN2 sur l'embase femelle de la carte préampli. Vissez la tête chromée, à travers la rondelle chanfreinée et la face avant avec une clé à tube de 12mm.

